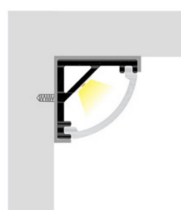




### DESCRIPCIÓN

- Nuestro perfil LP1010C para sobreponer es ideal para su uso en espacios interiores.



### ESPECIFICACIONES GENERALES

**Material:** AL6063-T5

**Superficie:** Anodizada / Pintada

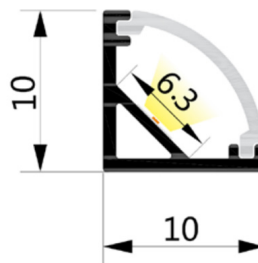
**Color:** Negro, blanco, plata

**Difusor de PC:** Opalino, negro

**IP:** 20

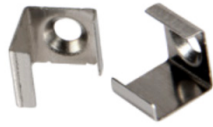
**Longitudes disponibles:** 1 m / 2 m

### DIMENSIONES (mm)



3 AÑOS  
GARANTÍA

## ACCESORIOS



GRA-LP1010C-Clip

Juego de 2 clips de sujeción  
(1 juego incluido por cada tramo de 1m).



GRA-LP1010C-End cap

Juego de 2 tapas finales  
(1 juego incluido por cada tramo).

## CÓDIGO DE PRODUCTO

GRA	LP1010C	S	O	1m
GLINT	Modelo	Color	Difusor de PC	Longitud
GRA	LP1010C	<b>B</b> Black <b>W</b> White <b>S</b> Silver	<b>O</b> Opal <b>B</b> Black	<b>1m</b> <b>2m</b>

EJEMPLO: GRA-LP1010C-SO-1m

### Notas

- Para el color negro (perfil y difusor de PC) y blanco (perfil) es necesario un pedido mínimo de 500m.
- En el caso del perfil color negro o blanco, el costo aumenta un 15% por metro.
- En el caso del difusor de PC negro, el costo aumenta USD 0.25 por metro.