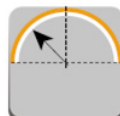


GRJ-STRIPNEON-TOP-15X-24IP68-XC93



DESCRIPCIÓN

- Nuestras tiras LED Neón son ideales para su uso en espacios exteriores e inmersión en agua.
- Disponible en temperaturas cálida, neutra y fría.
- El producto puede ser cortado cada 4.167 cm.



ESPECIFICACIONES GENERALES

Potencia: 15 W/m	IP: 68
Voltaje de operación: 24 VDC	IK: 08
Eficiencia: 63 lm/W (4000K)	Unidad de corte : 4.167 cm
IRC: >93	Tiempo de vida (L70): 30,000 horas
Atenuable: Si (con el driver adecuado)	Garantía: 3 años



3 AÑOS
GARANTÍA



ATENUABLE



NOM

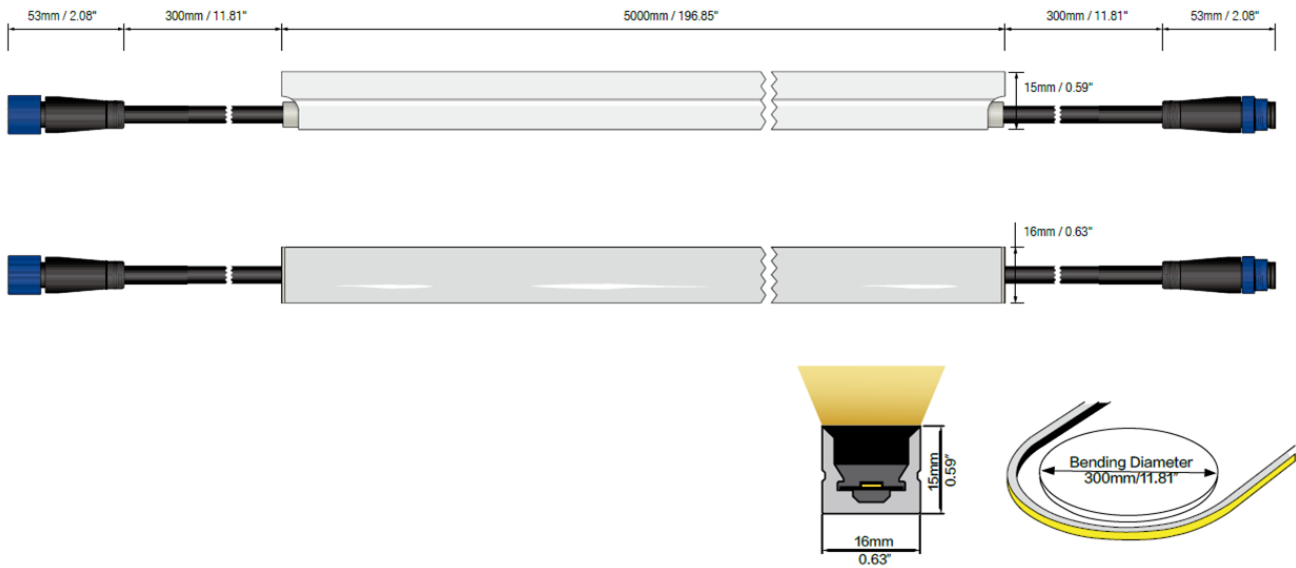
ESPECIFICACIONES

Modelo	Voltaje (V)	Potencia (W/ml)	TCC (K)	Lúmenes (lm/m)	Eficiencia (lm/W)	IRC	Dimensiones	Rollo
STRIPNEON	24 VDC	15	2700	818	54.5	>93	16 x 15 mm	5 m
			3000	818	54.5			
			4000	956	63.7			
			6000	866	57.7			

Notas:

- El producto puede ser cortado **UNA SOLA VEZ** para después terminar sellando el corte perfectamente con tapa final y pegamento, luego de un corte el IP cae a IP67.
- En caso de instalación subacuática los empalmes de los cables, driver y/o cualquier accesorio de instalación **NO debe sumergirse en agua.**
- La conexión máxima de tira led neón continua es de 10 m.
- La longitud de cable estandar es de 30 cm, en caso de requerir un cable mas largo utilice nuestro conector con extensión de 1m o 5m.
- Es posible solicitar los cortes desde fabrica, en caso de requerirlos favor de consultarlo con su asesor GLINT.

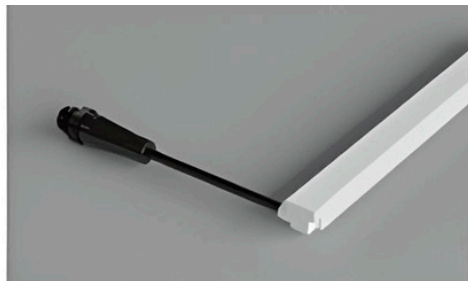
DIMENSIONES (mm)



POSICIÓN DE CABLE DE ALIMENTACIÓN



Frontal (F)



Lateral (S)

El cable se puede ocultar perfectamente para lograr una conexión de luz perfecta.



Inferior (B)

El cable se puede ocultar perfectamente para lograr una conexión de luz perfecta.

ACCESORIOS (No incluidos)



Perfil de aluminio
Dimensiones: 1000x18.6x17.8mm
Color: plata

GRJ-APROFILE-STRIPNEON-TOP-IP68



Perfil de PC
Dimensiones: 1000x19.5x19.8mm
Color: transparente

GRJ-PCPROFILE-STRIPNEON-TOP-IP68



Cable de PU redondo negro - WHT
Calibre: 1mm²/18AWG
MOQ: 100M/Rollo

GRJ-CABLE-STRIPNEON-IP68



Conector IP68- WHT (1pza)
Calibre del cable: 1.0mm²/18AWG
Protección: IP68(Acoplado)
Operación mecánica: > 500 ciclos de acoplamiento
Contacto: latón, chapado en oro
Material de housing: PA

GRJ-IP68CONNECTOR-STRIPNEON-IP68



Set de montaje
Material: acero inoxidable /pc
Incluye 3 clips + 3 tornillos + 2 tapas finales

GRJ-SET-STRIPNEON-TOP-IP68

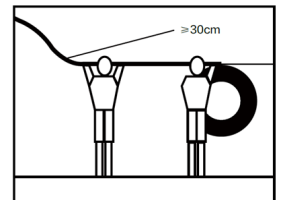
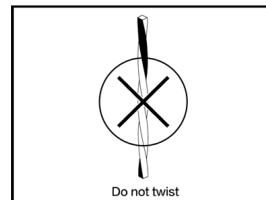
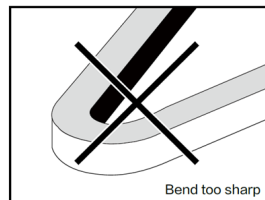
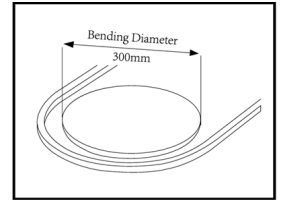
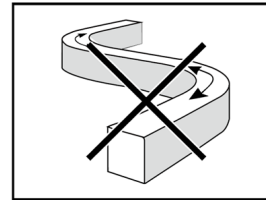
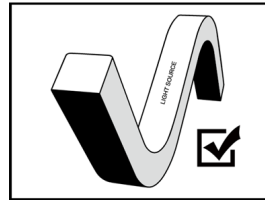


Pegamento de silicón (1pza)

GRJ-GLUE-STRIPNEON

INFORMACIÓN ADICIONAL

- Por favor encienda la tira antes de su instalación para una revisión rápida.
- El diámetro de flexión del producto es de 300 mm, no se doble hacia los lados ni se doble demasiado afilado o retorcido, ya que si se dobla incorrectamente puede dañarse y no encenderá (Favor de revisar imágenes de referencia).
- Durante la instalación asegúrese de que haya al menos dos trabajadores para cooperar juntos.
- Siga estrictamente los manuales de instalación.



CÓDIGO DE PRODUCTO

GRJ	STRIPNEON	TOP	15	F	24	IP68	30	C93
GLINT	Modelo	Tipo	Potencia (w/ml)	Posición de cable de alimentación	Voltaje (VDC)	IP	TCC (K)	IRC
GRJ	STRIPNEON	TOP	15	F Front S Side B Botton	24	IP68	27 2700 30 3000 40 4000 60 6000	C93

EJEMPLO: GRJ-STRIPNEON-TOP-15F-24IP68-30C93