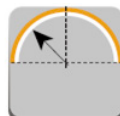


## GRJ-STRIPNEON-TOP-5X-24IP68-XC93



### DESCRIPCIÓN

- Nuestras tiras LED Neón son ideales para su uso en espacios exteriores e inmersión en agua.
- Disponible en temperaturas cálida, neutra y fría.
- El producto puede ser cortado cada 4.167 cm.



### ESPECIFICACIONES GENERALES

<b>Potencia:</b> 5 W/m	<b>IP:</b> 68
<b>Voltaje de operación:</b> 24 VDC	<b>IK:</b> 08
<b>Eficiencia:</b> 66 lm/W (4000K)	<b>Unidad de corte :</b> 4.167 cm
<b>IRC:</b> >93	<b>Tiempo de vida (L70):</b> 30,000 horas
<b>Atenuable:</b> Si (con el driver adecuado)	<b>Garantía:</b> 3 años



3 AÑOS  
GARANTÍA



ATENUABLE



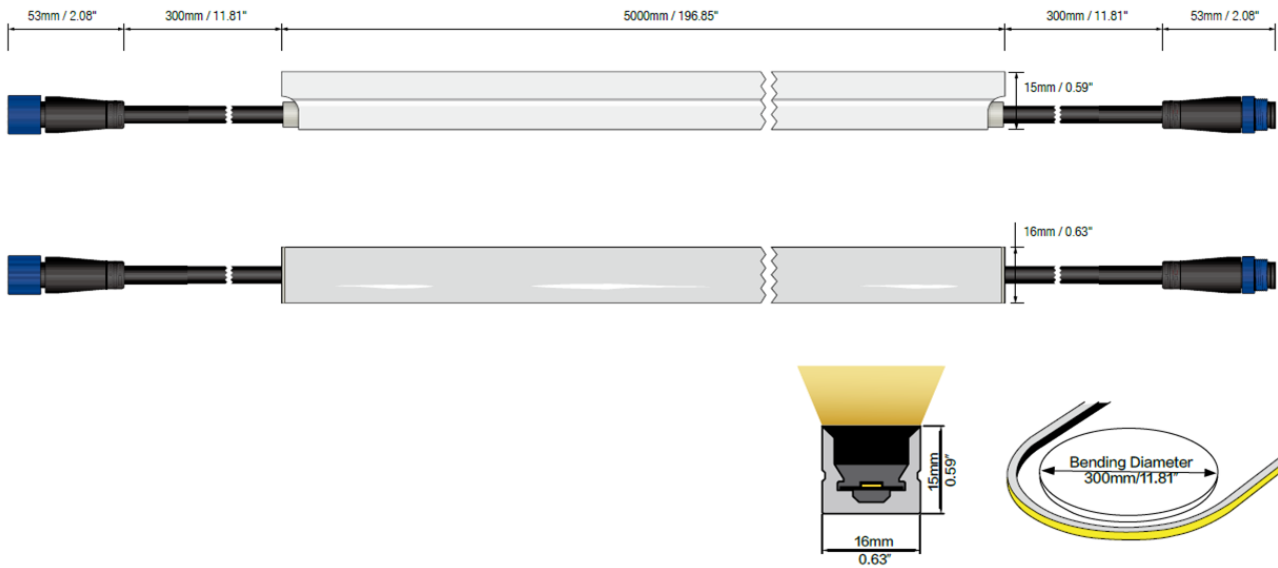
## ESPECIFICACIONES

Modelo	Voltaje (V)	Potencia (W/ml)	TCC (K)	Lúmenes (lm/m)	Eficiencia (lm/W)	IRC	Dimensiones	Rollo
STRIPNEON	24 VDC	5	2700	280	56	>93	16 x 15 mm	5 m
			3000	280	56			
			4000	330	66			
			6000	295	59			

### Notas:

- El producto puede ser cortado **UNA SOLA VEZ** para después terminar sellando el corte perfectamente con tapa final y pegamento, luego de un corte el IP cae a IP67.
- En caso de instalación subacuática los empalmes de los cables, driver y/o cualquier accesorio de instalación **NO debe sumergirse en agua.**
- La conexión máxima de tira led neón continua es de 10 m.
- La longitud de cable estandar es de 30 cm, en caso de requerir un cable mas largo utilice nuestro conector con extensión de 1m o 5m.
- Es posible solicitar los cortes desde fabrica, en caso de requerirlos favor de consultarlo con su asesor GLINT.

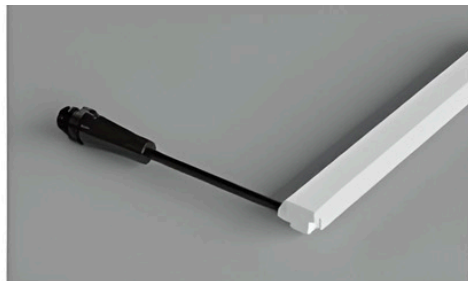
## DIMENSIONES (mm)



## POSICIÓN DE CABLE DE ALIMENTACIÓN



Frontal (F)



Lateral (S)

El cable se puede ocultar perfectamente para lograr una conexión de luz perfecta.



Inferior (B)

El cable se puede ocultar perfectamente para lograr una conexión de luz perfecta.

## ACCESORIOS (No incluidos)



Perfil de aluminio  
Dimensiones: 1000x18.6x17.8mm  
Color: plata

**GRJ-APROFILE-STRIPNEON-TOP-IP68**



Perfil de PC  
Dimensiones: 1000x19.5x19.8mm  
Color: transparente

**GRJ-PCPROFILE-STRIPNEON-TOP-IP68**



Cable de PU redondo negro - WHT  
Calibre: 1mm<sup>2</sup>/18AWG  
MOQ: 100M/Rollo

**GRJ-CABLE-STRIPNEON-IP68**



Conector IP68- WHT (1pza)  
Calibre del cable: 1.0mm<sup>2</sup>/18AWG  
Protección: IP68(Acoplado)  
Operación mecánica: > 500 ciclos de acoplamiento  
Contacto: latón, chapado en oro  
Material de housing: PA

**GRJ-IP68CONNECTOR-STRIPNEON-IP68**



Set de montaje  
Material: acero inoxidable /pc  
Incluye 3 clips + 3 tornillos + 2 tapas finales

**GRJ-SET-STRIPNEON-TOP-IP68**

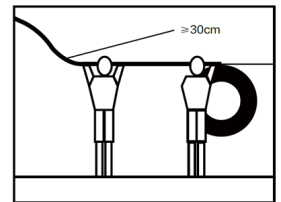
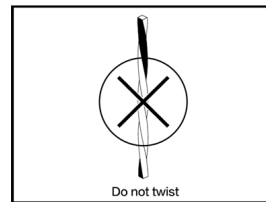
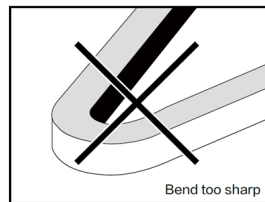
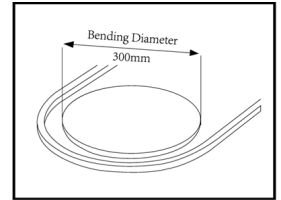
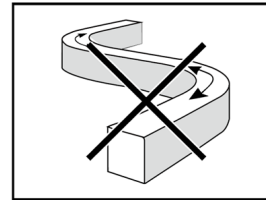
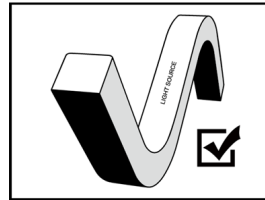


Pegamento de silicón (1pza)

**GRJ-GLUE-STRIPNEON**

## INFORMACIÓN ADICIONAL

- Por favor encienda la tira antes de su instalación para una revisión rápida.
- El diámetro de flexión del producto es de 300 mm, no se doble hacia los lados ni se doble demasiado afilado o retorcido, ya que si se dobla incorrectamente puede dañarse y no encenderá (Favor de revisar imágenes de referencia).
- Durante la instalación asegúrese de que haya al menos dos trabajadores para cooperar juntos.
- Siga estrictamente los manuales de instalación.



## CÓDIGO DE PRODUCTO

GRJ	STRIPNEON	TOP	5	F	24	IP68	30	C93
GLINT	Modelo	Tipo	Potencia (w/ml)	Posición de cable de alimentación	Voltaje (VDC)	IP	TCC (K)	IRC
GRJ	STRIPNEON	TOP	5	F Front S Side B Botton	24	IP68	27 2700 30 3000 40 4000 60 6000	C93

EJEMPLO: GRJ-STRIPNEON-TOP-5F-24IP68-30C93