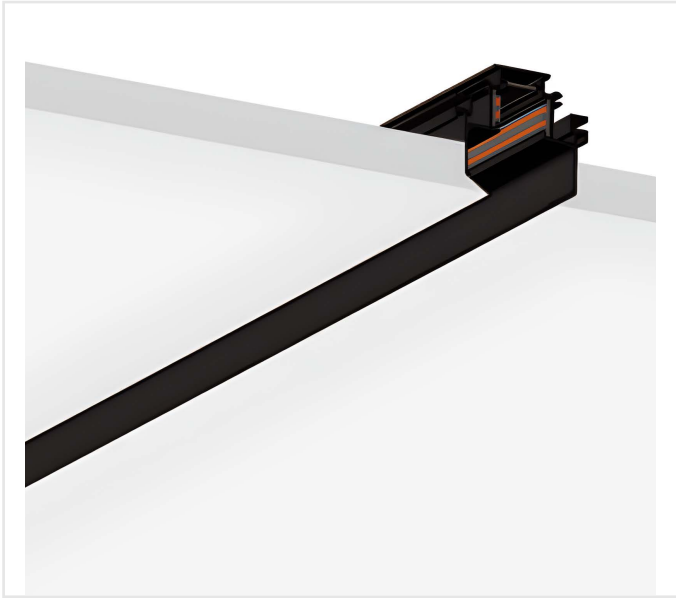


GRN-GALAXY-TRIMLESS TRACK RAIL



DESCRIPCIÓN

- Riel magnético para empotrar trimless para luminarias GALAXY.
- Riel de dos hilos.

ESPECIFICACIONES GENERALES

Voltaje: 48VDC

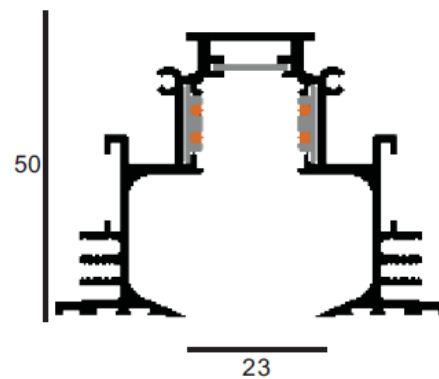
Color: Negro

IP: 20

Longitudes disponibles: 1 m / 2 m

Garantía: 3 años

DIMENSIONES (mm)



ACCESORIOS (no incluidos)



GRN-G-T1

Juego de 2 piezas de fijación para riel trimless, cada tramo de 2 m de riel necesita de 4 a 5 pzas



GRN-G-PC COVER

Cubierta de plástico para riel trimless



GRN-G-T23B-END CAP

Tapa final (juego de 2 pzas)



GRN-G-T2 CP

Pieza de unión para riel trimless (2 pzas)



GRN-G-EF

Cabezal de alimentación (Conectar con fuente de alimentación de 48VDC)



GRN-G-JC

Conector 180°



GRN-G-JC L

Conector flexible "L" (Longitud del cable 165mm)



GRN-G-T23B-CC+

Conector "X" para riel trimless, incluye 4 piezas de unión G-T2 CP



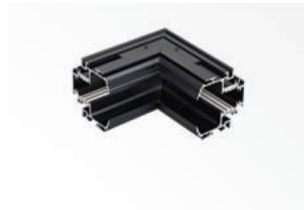
GRN-G-T23B-CCT

Conector "Y" para riel trimless, incluye 3 piezas de unión G-T2 CP



GRN-G-T23B-CC

Conector a 90° para riel trimless, incluye 2 piezas de unión G-T2 CP



GRN-G-T23B-CW

Conector a 90° para riel trimless (opción de techo a pared), incluye 2 piezas de unión G-T2 CP

CÓDIGO DE PRODUCTO

GRN	GALAXY-TRIMLESS TRACK RAIL	1m
GLINT	Modelo	Longitud
GRN	GALAXY-TRIMLESS TRACK RAIL	1m 2m

EJEMPLO: GRN-GALAXY-TRIMLESS TRACK RAIL-1m